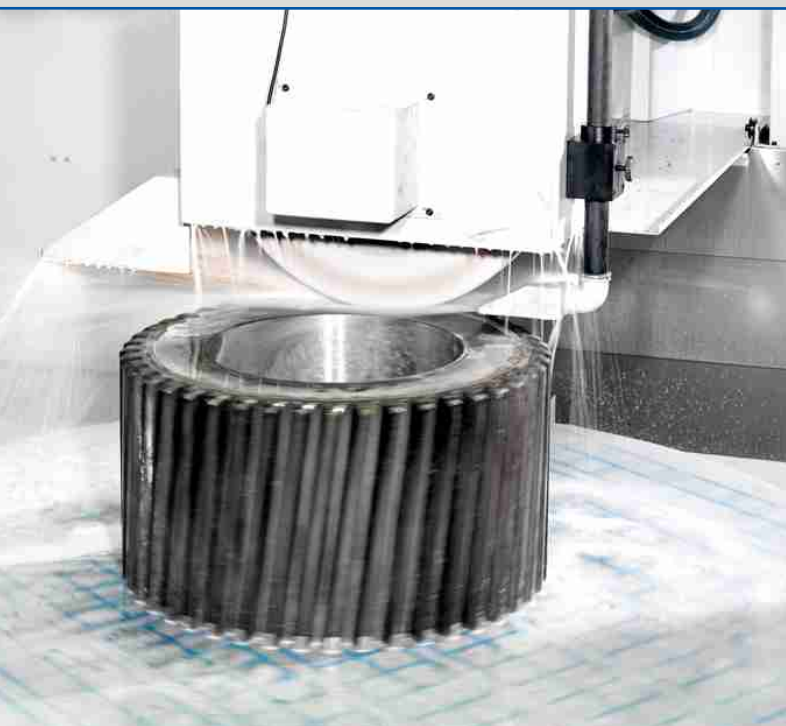
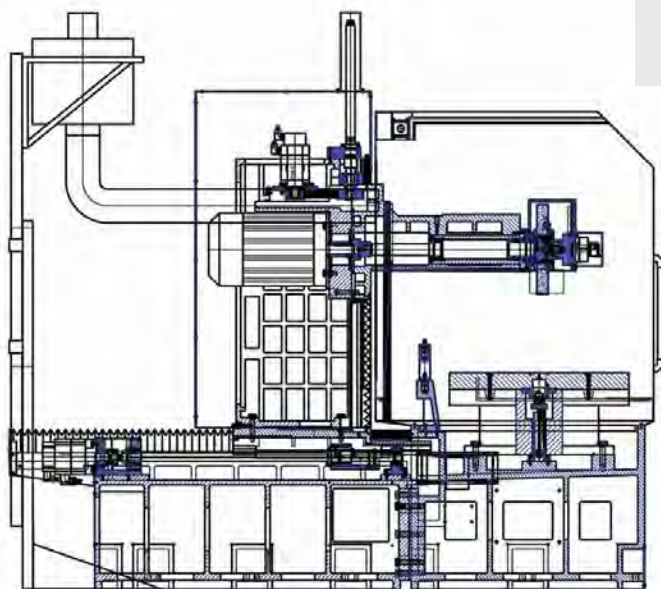


Rectificadoras planas de mesa rotativa  
Rettificatrici piane a tavola rotante



**RT CNC SERIES**





Los elementos principales de nuestras rectificadoras planas de mesa rotativa GER RT CNC están realizados de fundición perlítica de alta calidad.

El diseño mecánico de los mismos es reforzado y nervado, estando generosamente dimensionado para conseguir que la bancada absorba las vibraciones, logrando la estabilidad necesaria requerida en este tipo de aplicación de alta tecnología.

El bastidor en "T" soporta la columna y es todo el conjunto de la misma el que se desplaza, de manera que el esfuerzo propio de rectificado genera sobre la máquina un par de flexión constante independiente de la posición transversal en la que se encuentra la muela.

Gli elementi principali delle nostre rettifiche cilindriche verticali GER RT CNC sono realizzati in ghisa perlitica di alta qualità.

Il disegno meccanico degli stessi è rinforzato e nervato essendo di generose dimensioni per far sì che il basamento possa assorbire le vibrazioni ottenendo la stabilità necessaria richiesta in questo tipo di applicazione di alta tecnologia.

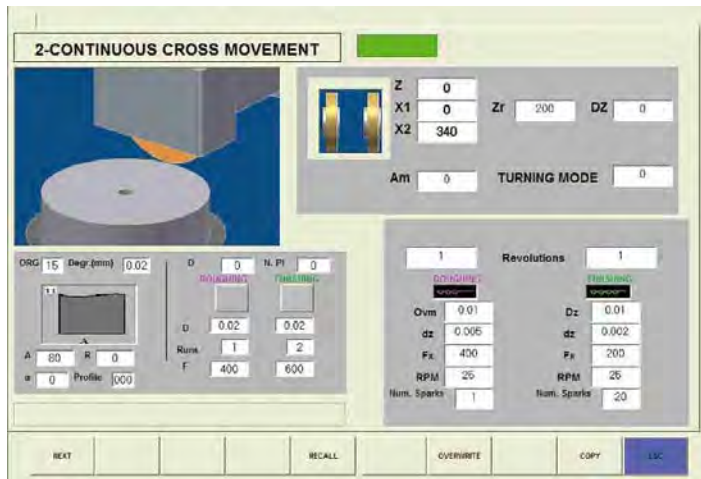
Il telaio a "T" regge la colonna ed è tutto l'insieme della stessa che si sposta in modo che la sollecitazione di rettifica generi sulla macchina una coppia di flessione costante indipendentemente dalla posizione trasversale in cui si trova la mola.

## CARACTERÍSTICAS TÉCNICAS STANDARD

## CARATTERISTICHE TECNICHE STANDARD

		RT-600	RT-800	RT-1000	RT-1200	RT-1500
<b>MÁXIMO DIÁMETRO RECTIFICABLE</b> <b>DIAMETRO MAX RETTIFICABILE</b>	mm	600	800	1000	1200	1500
<b>ALTURA MESA AL CENTRO DE LA MUELA</b> <b>ALTEZZA DELLA TAVOLA AL CENTRO DELLA MOLA</b>	mm	625	625	880	880	880
<b>ALTURA MÁXIMA RECTIFICABLE</b> <b>ALTEZZA MAX RETTIFICABILE</b>	mm	350	350	500	500	500
<b>MÁXIMO PESO PIEZA</b> <b>PESO MAX PEZZO</b>	mm	1000	1200	1500	2000	2500
<b>VELOCIDAD MESA ROTATIVA</b> <b>VELOCITÀ DELLA TAVOLA ROTATIVA</b>	r.p.m.	0-120	0-120	0-100	0-100	0-100
<b>POTENCIA TOTAL INSTALADA</b> <b>POTENZA COMPLESSIVA INSTALLATA</b>	Kw	25	25	35	35	35
<b>TAMAÑO DE LA MUELA</b> <b>DIMENSIONE MOLA</b>	mm	400x50x127	400x50x127	500x80x203	500x80x203	500x80x203
<b>PESO DE LA MÁQUINA</b> <b>PESO DELLA MACCHINA</b>	kg	10.000	11.000	18.000	18.500	19.000

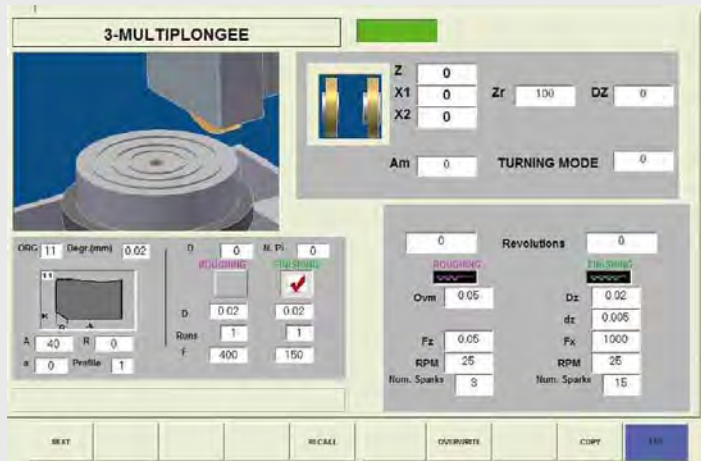
## CNC • SOFTWARE



Las máquinas GER son controladas mediante controles numéricos Fanuc de última generación. Además del control se integra siempre el paquete completo, en el cual motores, reguladores y drivers son de la misma marca.

El software contiene gráficos y mensajes de ayuda que guían al utilizador y es altamente conversacional, permitiendo un manejo fácil de la máquina incluso para el operario menos experimentado.

La programación puede ser modificada para responder a necesidades específicas de cada cliente.



Le macchine GER integrano i sistemi CN Fanuc di ultima generazione e in tutti i casi il pacchetto completo con i motori, i regolatori, i drivers, ecc. della stessa marca che viene messo.

Il software contiene i grafici y i messaggi di aiuto che guidano l'utilizzatore consentendo un facile maneggio della macchina anche per l'operaio meno esperto.

La programmazione può essere modificata per soddisfare le specifiche necessità di ogni cliente.

## CARACTERÍSTICAS PRINCIPALES

- \* Sencilla puesta a punto máquina/pieza para acometer la operación de rectificado
- \* Fácil corrección dimensional de la pieza
- \* Introducción de parámetros por teach-in
- \* Posibilidad de interpolar los ejes dos a dos para rectificar piezas por seguimiento de perfil
- \* Ciclos de trabajo personalizados
- \* El control puede gestionar ejes adicionales como control de posición de la boquilla de salida de taladrina, etc.
- \* Programación de perfiles para diamantado directa desde plano
- \* Almacenaje de datos de diferentes muelas
- \* Tele diagnosis y servicio vía internet
- \* Múltiples posibilidades de diamantado automático
- \* Diferentes idiomas de interface
- \* Posibilidad de intervención inmediata durante un ciclo automático en ejecución

## CARATTERISTICHE PRINCIPALI

- \* Semplice messa a punto macchina/pezzo per realizzare l'operazione di rettifica
- \* Facile correzione dimensionale del pezzo
- \* Inserimento dei parametri da teach-in
- \* Possibilità di interpolare gli assi due a due per rettificare pezzi mediante seguimiento di profilo
- \* Cicli di lavoro personalizzati
- \* Il controllo può gestire assi addizionali come la posizione dell'ugello di uscita del refrigerante, ecc.
- \* Programmazione dei profili diretta da piano
- \* Salvataggio dati di differenti mole
- \* Tele diagnosi e servizio via internet
- \* Molteplici possibilità di diamantatura automatica
- \* Diferenti lingue di interface
- \* Possibilità di intervento reale nei cicli automatici in esecuzione



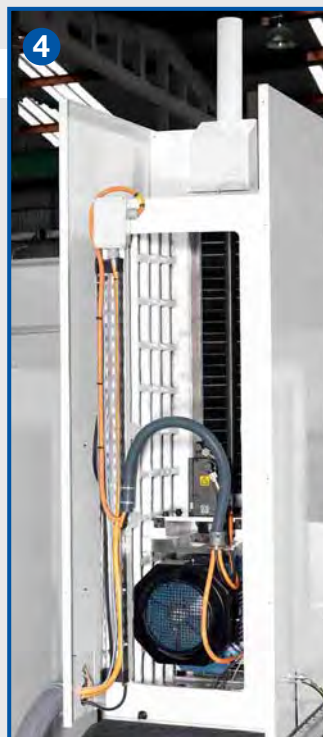
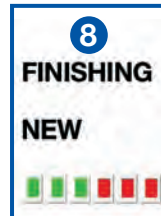
## OPCIONES STANDARD DE LA MÁQUINA OPZIONI STANDARD DELLA MACCHINA

- \* Rotación de plato por medio de torquemotor directo
- \* Engrase centralizado y parametrizado
- \* Convertidor de frecuencia para mantener constante la velocidad periférica de la muela
- \* Plato electro magnético permanente
- \* Eje de equilibrado de muela
- \* Opciones standard “máquina lista para trabajar”
- \* Manuales de instrucciones, operación y mantenimiento

- \* Rotazione del piatto per mezzo di motore torque diretto
- \* Lubrificazione centralizzata e parametrizzata
- \* Convertitore di frequenza per mantenere costante la velocità periferica della mola
- \* Piatto elettro magnetico permanente
- \* Asse di equilibratura della mola
- \* Opzioni standard “macchina pronta per lavorare”
- \* Manuali d’istruzione operazione e manutenzione

## OPCIONES EXTRA DE LA MÁQUINA OPZIONI EXTRA DELLA MACCHINA

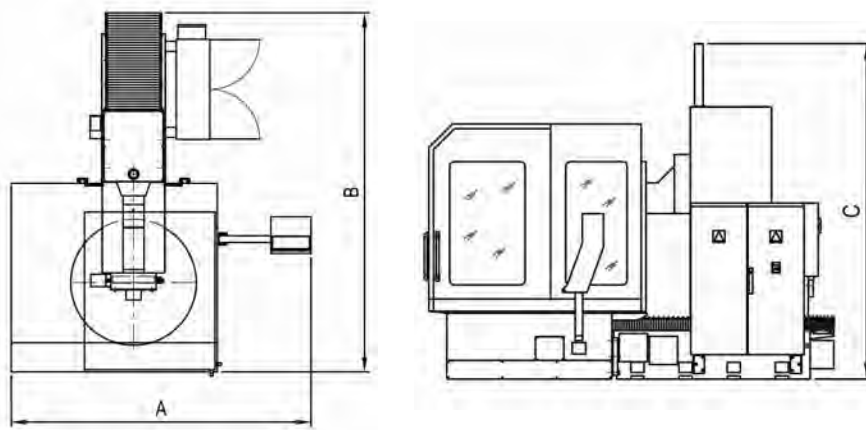
- 1 Equipo de refrigeración con filtración por filtro de papel y separador magnético  
Sistema di refrigerazione con filtraggio mediante filtro di carta e separatore magnetico
- 2 Equilibrador electrodinámico  
Equilibratore elettrodinamico
- 3 Diferentes opciones de fijación de pieza  
Differenti opzioni di fissaggio pezzo
- 4 Eje vertical (altura rectificable) incrementada  
Asse verticale (altezza rettificabile) incrementata
- 5 Regla lineal digital de medición en el eje transversal  
Riga lineare digitale di misurazione sull’asse trasversale
- 6 Diamantador motorizado de disco  
Sagomatore motorizzato a disco
- 7 Volante portátil multi-funcional  
Volantino portatile multi-funzionale
- 8 Visualización de la potencia absorbida por el motor muela  
Visualizzazione della potenza assorbita dal motore mola
- 9 Extractor de niebla  
Estrattore di vapore







## DIMENSIONES GENERALES • DIMENSIONI D'INGOMBRO



Modelos / Modelli	A	B	C
RT - 600 CNC	3.185	3.100	1.000
RT - 800 CNC	3.185	3.100	880
RT - 1000 CNC	3.450	3.800	500
RT - 1200 CNC	3.660	4.400	1.500
RT - 1500 CNC	3.660	4.400	0-100

## OTRAS RECTIFICADORAS GER • ALTRE RETTIFICHE GER



**Rectificadoras cilíndricas verticales GER**  
Rettifiche cilindriche verticali GER



**Rectificadoras planas GER**  
Rettifiche piane GER



**Rectificadoras cilíndricas GER**  
Rettifiche cilindriche GER



**Rectificadoras cilíndricas de interiores GER**  
Rettifiche cilindriche per interni GER



**GER - MÁQUINAS HERRAMIENTA, S.L.U.**  
Polígono Industrial de Itziar • Pabellón F - 5  
Tel.: (+ 0034) 943 606 025 - Fax: (+ 0034) 943 606 241  
20829 Itziar-Deba (Gipuzkoa) Spain  
E-mail: [comercial@germh.com](mailto:comercial@germh.com)  
[www.germh.com](http://www.germh.com)